

Organigramme de la haute direction CISSS de la Montérégie-Centre

- Conseils professionnels au CA :
- CMDP
 - CII
 - CM
 - CSF

Comité d'éthique à la recherche
Comité d'éthique clinique
Autres comités du CA

Conseil d'administration

Ministres

Sous-ministre

Directeur national de santé publique

**Président-directeur général
Richard Deschamps**

- Comités du PDG :
- DRMG
 - CRSP

Autres établissements

Note:

- Pour chaque site de l'établissement, il est à prévoir qu'un cadre dont le port d'attache est situé à la même adresse civique sera désigné comme responsable de site. Cette fonction est ajoutée aux responsabilités prévues pour ce cadre.
- Directeur de la recherche : 0.4 ETC
- Directeur de l'enseignement et affaires universitaires: 0.4 ETC
- Deux directeurs adjoints (médecins) à la Direction des services professionnels à 0.5 ETC chacun

7 décembre 2018

Obligation d'établir des liens d'interdépendance avec d'autres établissements du réseau de la santé et des services sociaux pour compléter l'offre de services

**Présidente-directrice générale adjointe
programme santé physique
générale et spécialisée
Lise Pouliot**

**Directeur général adjoint
aux programmes sociaux,
réadaptation et cancérologie
Lyne Marquis**

Dr Benoit Samson
Directeur médical Optilab

Geneviève Plante
Directrice clinico-administrative Optilab

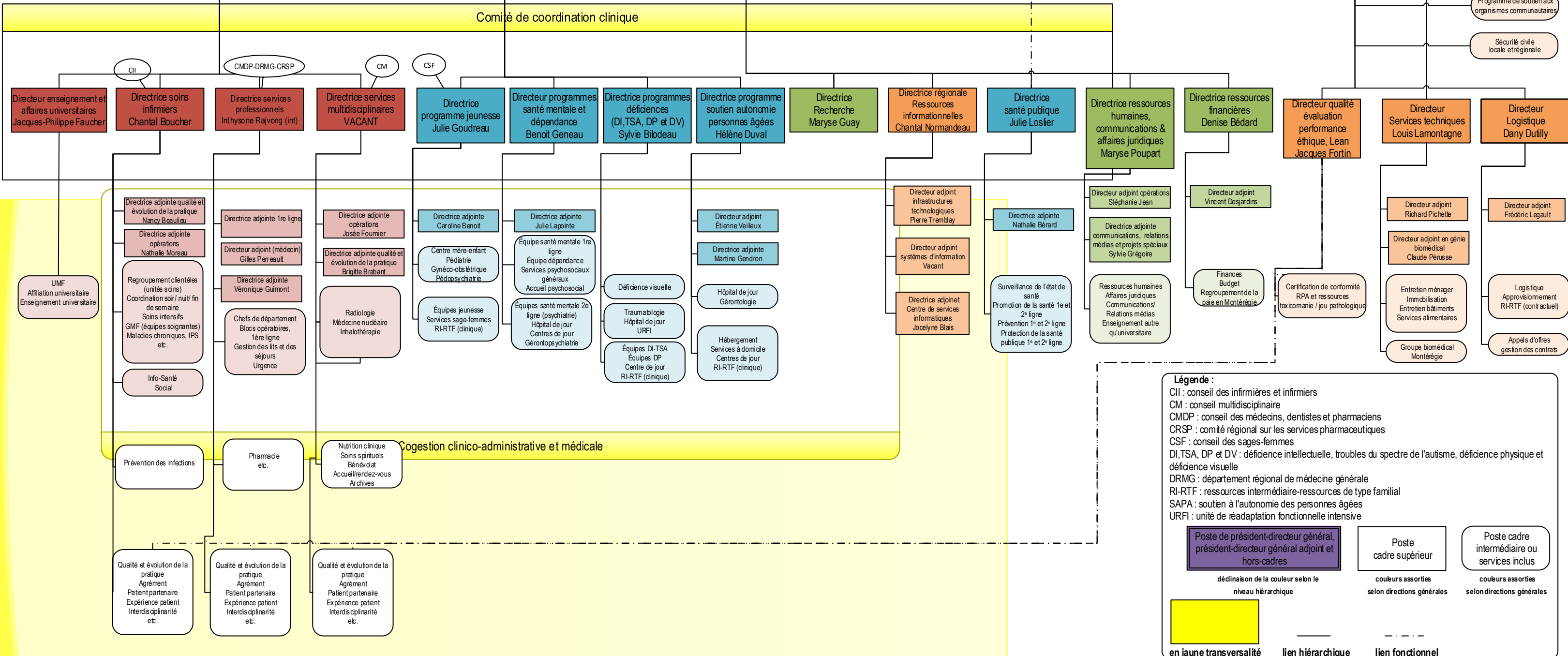
**Directrice générale adjointe
soutien, administration et
partenariats
Christine Daniel**

Services préhospitaliers d'urgence

Programme de soutien aux organismes communautaires

Sécurité civile locale et régionale

Comité de coordination clinique



Légende :

CII : conseil des infirmières et infirmiers
 CM : conseil multidisciplinaire
 CMDP : conseil des médecins, dentistes et pharmaciens
 CRSP : comité régional sur les services pharmaceutiques
 CSF : conseil des sages-femmes
 DI, TSA, DP et DV : déficience intellectuelle, troubles du spectre de l'autisme, déficience physique et déficience visuelle
 DRMG : département régional de médecine générale
 RI-RTF : ressources intermédiaire-ressources de type familial
 SAPA : soutien à l'autonomie des personnes âgées
 URFI : unité de réadaptation fonctionnelle intensive

Poste de président-directeur général, président-directeur général adjoint et hors-cadres
 Poste cadre supérieur
 Poste cadre intermédiaire ou services inclus

déclinaison de la couleur selon le niveau hiérarchique
 couleurs assorties selon directions générales
 couleurs assorties selon directions générales

en jaune transversalité
 lien hiérarchique
 lien fonctionnel